



Hôpital privé  
de Villeneuve d'Ascq

ACCOMPAGNEMENT AU SEIN DE L'INSTITUT DE CANCEROLOGIE  
ET  
CANCER DU SEIN

N.BERA

# CADRE LÉGISLATIF ET RÉGLEMENTAIRE

- **Circulaire n° DHOS/SDO/2005/101 du 22 février 2005** relative à l'organisation des soins en cancérologie
- **Le Plan cancer 2014-2019** a pour ambitions de donner à chacun, partout en France, les mêmes chances de guérir et de mettre plus rapidement encore les innovations au service des malades. Il comprend 17 objectifs regroupés autour de quatre grandes priorités de santé: I Guérir plus de personnes malades I Préserver la continuité et la qualité de vie I Investir dans la prévention et la recherche I Optimiser le pilotage et les organisations Le Plan cancer s'inscrit dans la mise en œuvre de la Stratégie nationale de santé et de l'Agenda stratégique pour la recherche, le transfert et l'innovation « France-Europe 2020 ».
  - l'action 7.6 : Assurer une orientation adéquate vers les soins de support pour tous les malades.
  - l'action 7.7 : Améliorer l'accès à des soins
- **INSTRUCTION N° DGOS/R3/INCa/2017/62 du 23 février 2017** relative à l'amélioration de l'accès aux soins de support des patients atteints de cancer

# L'INSTITUT DE CANCÉROLOGIE LILLE MÉTROPOLE

## UN CHEF PROJET

Animation et pilotage

### DES CONSULTATIONS ONCOGÉNÉTIQUE

Accès à l'innovation pour les patients

### UNE COORDINATRICE DU PARCOURS DE SOINS

Accompagnement des patients les plus vulnérables, y compris après les traitements

### UNE ARC

Support recherche clinique et publications

### UNE ASSISTANTE DE CANCÉROLOGIE

Support, organisation, professionnalisation

# La coordination, pour qui ?

## Pour les patients les plus vulnérables/en situation complexe

### Complexité des traitements

chirurgie + chimiothérapie  
+ radiothérapie

### Agressivité de la maladie

(récidive, métastases,  
mauvais pronostic  
d'emblée...)

### Situation personnelle difficile

(sociale, isolement,  
financier, psychologique,  
..)

**Automatisation  
des demandes de  
prises en charge**

# Les étapes du parcours de soins coordonné





## En Pratique ...

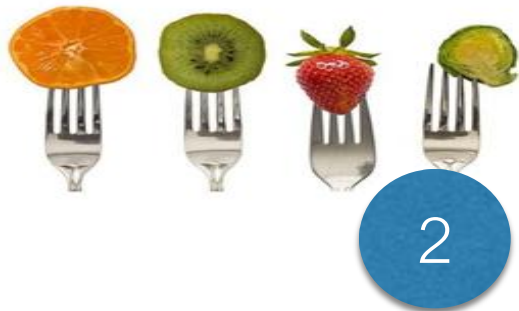
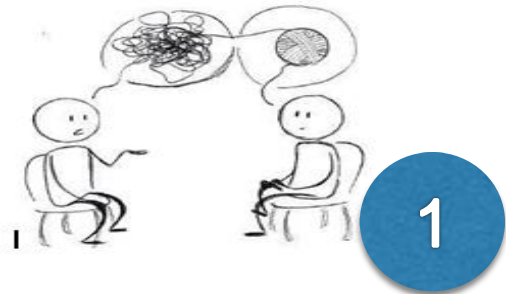
2 catégories de soins de support

« 1 socle de base »

« 1 socle complémentaire »

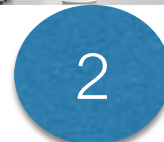
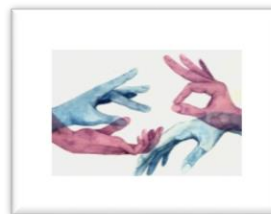
# LES SOINS DE SUPPORT

« Socle de base »





# « Socle complémentaire »



**Merci !**